



A-SERIEN

75-135 HK

VALTRA

YOUR WORKING MACHINE

VI JOBBER HARDT FOR Å GJØRE HARDT ARBEID LETT

Hos Valtra fokuserer vi på å forstå dine behov og gi deg den beste traktoropplevelsen. Hvis du ser etter en liten maskin som får jobben gjort, er A-serien din perfekte partner. Den deler mange av funksjonene til sine store brødre, men i en svært kompakt form. Den er morsom å kjøre, er lett og smidig, uten at det går ut over effekten. Gå inn i det romslige førerhuset, sett deg ned og se selv. Denne maskinen er konstruert for å arbeide.

Den prisbelønte A-serien er det perfekte eksempelet på designprinsippet vårt, form følger funksjon. Den gir uovertruffen balanse mellom smidige bevegelser og optimal effekt, både på bakken og med redskaper. Som alltid med Valtra-traktorer er A-serien enkel å bruke og pålitelig, uansett hvilken oppgave du står overfor.

Vi har alltid den beste arbeidsdagen i tankene, og A-seriens virkelige stjerne er førerhuset og ergonomien. Det komfortable og funksjonelle førerhuset er enkelt å flytte seg inn og ut av. Når du sitter komfortabelt, har du perfekt oversikt over omgivelsene i tillegg til full kontroll over arbeidet med det nye og oppdaterte brukergrensesnittet.



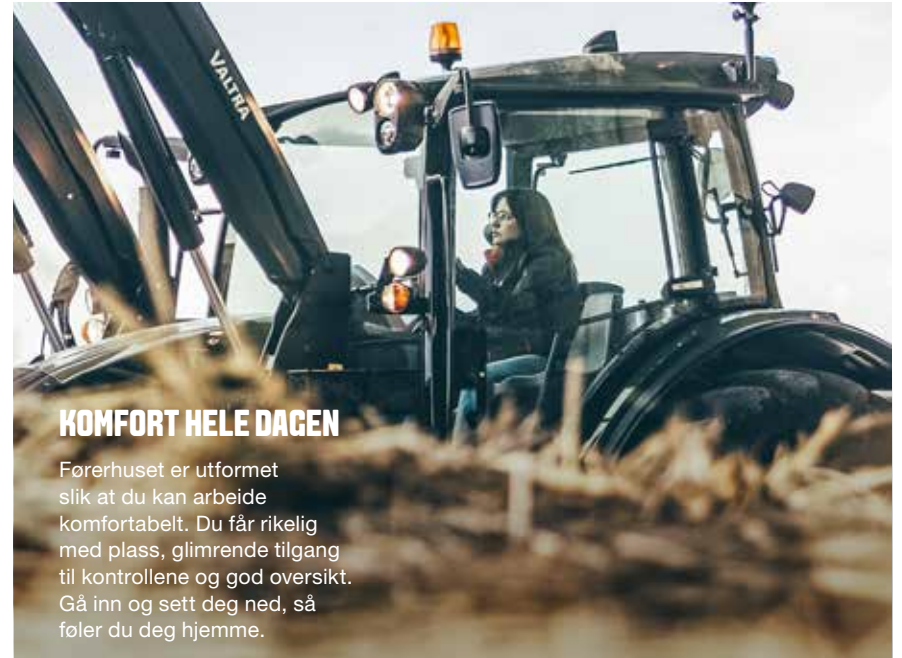
DEN LILLE KJEMPEN

A-serien er liten i størrelse og stor i ytelse. Uansett hvor du er, fra trange steder til åpne åkrer, gir det deg effekt til å få jobben gjort.



KOMFORT HELE DAGEN

Førerhuset er utformet slik at du kan arbeide komfortabelt. Du får rikelig med plass, glimrende tilgang til kontrollene og god oversikt. Gå inn og sett deg ned, så føler du deg hjemme.



TO TRANSMISJONS-TYPER

Velg mellom to transmisjonsalternativer: HiTech4 elektronisk transmisjon og GL mekanisk transmisjon. Begge er enkle å bruke og hjelper deg med å arbeide uten tretthet.



EN FRONTLASTERSPESIALIST

Det hellende panseret og store vinduer gir deg klar sikt til arbeidsområdet, og underrammen til frontlasteren er integrert i traktorchassiset på fabrikken for feilfri drift.



GÅ INN OG KOM I GANG

A-serien er din arbeidsmaskin. Sett deg i føreriset, så ser du hvorfor. Det romslige førerhuset gjør at du kan gå rett til arbeidet, uten noe i veien og med alt innen rekkevidde.



2. SE UTMERKET SIKT TIL ALLE KANTER

Du får god oversikt foran og på sidene, og bak for redskaper, og høyt foran for arbeid med frontlaster.



Med A-serien får du en kompakt traktor som gir stor produktivitet og komfort hele dagen. Førerhuset er ergonomisk og stille, og gir utmerket oversikt i alle retninger.

Med Valtra får du akkurat den riktige traktoren til dine behov. Alle de sju modellene i A-serien

er tilgjengelige med brukervennlig GL mekanisk transmisjon. Våre populære modeller med 105 og 115 hestekrefter er også tilgjengelige med HiTech4 firetrinns powershift-girkasse, som styres elektronisk. Alle traktorer i A-serien leveres med Valtras velkjente vendegirkasse, inkludert en integrert håndbrems.



1. TILGANG IKKE NOE I VEIEN

Gå rett inn med enkel tilgang og sikre trinn, vipp rattstammen for å gjøre det komfortabelt med en pedal, og nyt en god sittestilling for den perfekte kjørestillingen.



3. ARBEID SOM ER LAGET FOR Å VÆRE PRODUKTIV

A-serien er ergonomisk utformet. Den er enkel å bruke, og den har den effekten du trenger for å sette redskapene i arbeid.

4. GL-MODELLER

BRUKERVENNLIG MEKANISK TRANSMISJON

En mekanisk og enkel utforming som er enkel å bruke. Det gir deg en basistransmisjon på 12+12R – eller mer med HiTech2/krypegiret – alt er implementert, slik at du kan arbeide uten å bli sliten.

5. HITECH4-MODELLENE

ELEKTRONISK TRANSMISJONSKONTROLL

En avansert løsning uten girspaker og med riktig hastighet, slik at den passer til arbeidet og er fortsatt enkel å bruke.

6. EFFEKTHYDRAULIKK

FÅ MEST MULIG UT AV REDSKAPENE

A-serien gir deg høy hydraulikkapasitet for effektivt arbeid med redskaper og frontlaster.

7. LASTEREN FØRST

KONSTRUERT FOR FRONTLASTERARBEID

Det balanserte chassiset gjør det mulig å arbeide med Valtras frontlastere av høy kvalitet, enkle og pålitelige. Den flotte sikten og den elektroniske kontrollen gjør den enda bedre.



8. ENKEL SERVICE

LACET FOR Å FORTSETTE Å ARBEIDE

Fem raske kontroller garanterer en uavbrutt arbeidsdag. Alt vedlikehold er enkelt å gjøre.

9. LAVE EIERKOSTNADER

EFFEKTIVT OG PRODUKTIVT

Kjøp til en rimelig pris er bare begynnelsen på historien. Sammenlign lave drivstoff- og servicekostnader med ytelsen til maskinen. Se hvor mye sparer.

10. CONNECT, CARE & GO

A-SERIEN ER KOBLET TIL

Følg traktorens aktivitet med Valtra Connect-telemetrisløsning, få ro i sjelen med Valtra Care-kontrakt for utvidet garanti og maksimer driftstiden med Valtra Go-servicekontrakt.

FRONTLASTER- SPESIALISTEN

A-serien er utformet for å gi deg full kontroll over traktoren og frontlasteren, slik at du kan arbeide sikkert og effektivt under alle forhold. Med den kompakte størrelsen får du en liten svingradius. Og med de store vinduene i førerhuset og uhindret sikt får du utmerket utsyn til lasten og omgivelsene, selv med lasteren hevet. Frontlasteren har i seg selv buede løftestenger som følger traktorens panserlinje, slik at du får enda bedre sikt.



1. Ren og moderne bjelkekonstruksjon med lukket rørinstallasjon
2. Buede parallelle løftestenger som følger traktorens panserlinje
3. Utmerket sikt og full oversikt over redskap og utstyr
4. Høy pumpekapasitet for effektivt frontlasterarbeid
5. Valgfritt takvindu for enestående sikt foran
6. Elektrisk armlene med joystick for betjening av frontlasteren
7. SoftDrive dempning av laster og nøyaktig kjøring
8. Lock-and-go-system for rask montering og demontering av lasteren
9. Integreert kraftig underramme montert på fabrikken



UTFORMET RUNDT FØREREN

Valtra-traktorer er utformet fra begynnelsen for å hjelpe deg med å få gjort mer. Hver funksjon vi legger til, og hver detalj vi oppdaterer, er enkel å bruke, komfortabel og praktisk i tankene.



Det kan hende at du ikke engang legger merke til noen detaljer, og det er slik vi hadde tenkt det. Med støy er det for eksempel det som ikke er der som teller. Førerhuset i A-serien er konstruert for et lavt støynivå på bare 75 dB. Førerhuset er et annet flott eksempel. Det er smalt foran for å hjelpe deg med å navigere på trange steder som husdyrbygninger eller tett skog, men likevel er det bredt ved skulderlinjen for maksimal komfort.

PERFEKT SIKT

Hele traktoren har er utformet for utmerket sikt hele året. Du starter med den kompakte motoren og det hellende panseret, og du får den beste sikten forover og ned som er på markedet. Det romslige førerhuset med seks stolper har frontrute som kan vippe opp, og en A-stolpe for god sikt forover samt et stort bakvindu og et kort tak for god sikt bakover. Med det valgfrie 180 ° roterende setet er dette det ideelle for spesielle oppgaver som skogbruk. Vi tilbyr også mulighet for kraftige arbeidslys, baklys og øvre lys, slik at du kan lyse opp arbeidet ditt til enhver tid.

2-LINJERS TILHENGERBREMSE

Femte generasjon i A-serie inkluderer nå muligheten til å velge 2-linjers hydrauliske eller 2-linjers trykkluftbremser på tilhengeren for å hjelpe deg med å overholde EU-forskrifter. Traktoren registrerer automatisk hvilken type bremsesystem som er på tilhengeren, slik at du kan bruke tilhengere med både bremsesystemer med én eller to linjer.



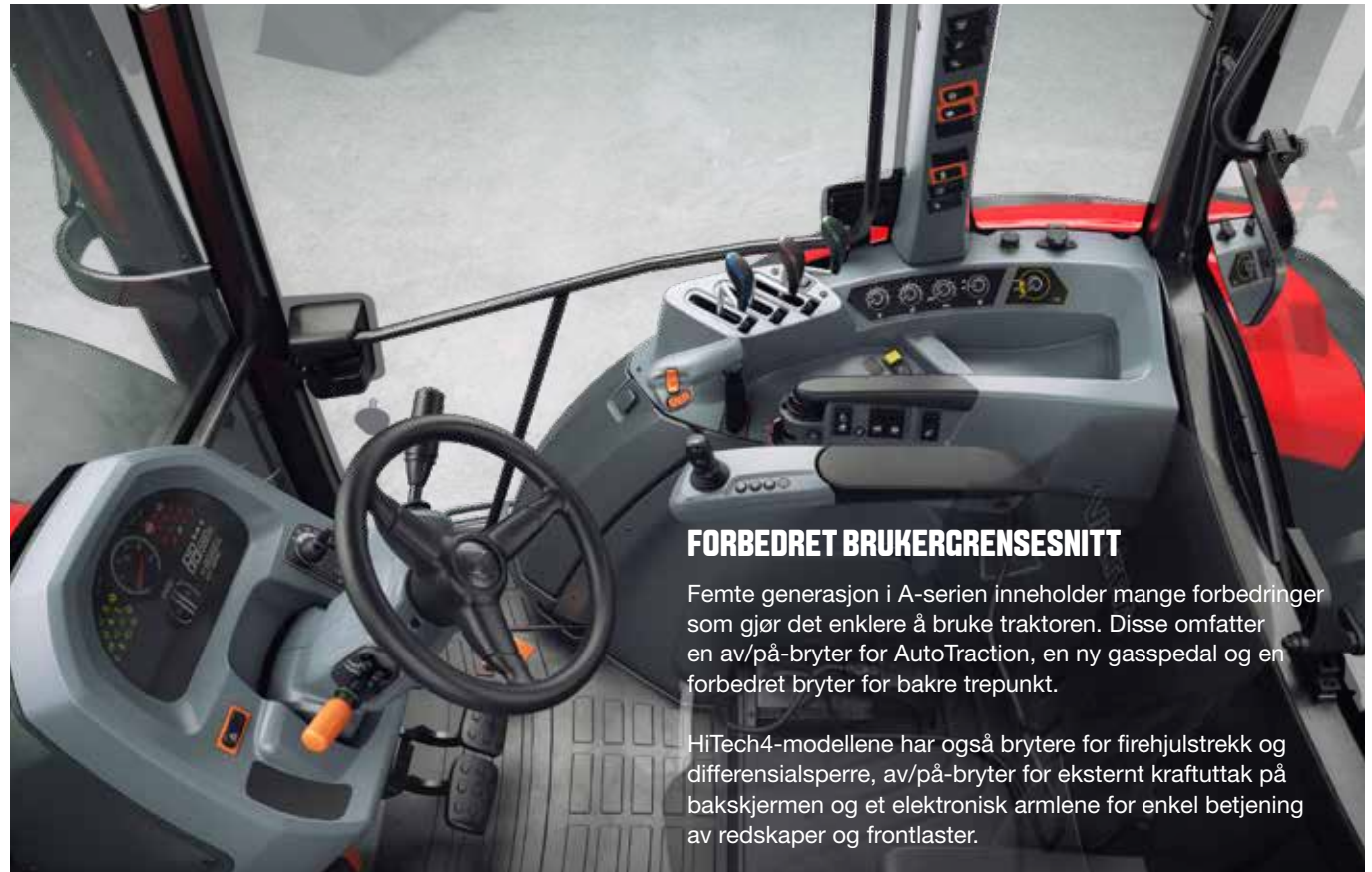
AUTOTRACTION PÅ ALLE MODELLER

Du kan kjøre A-serien uten å berøre kløtsjen med Valtras berømte AutoTraction. Med AutoTraction kan du bare stoppe traktoren ved å trykke på bremsene, og når du slipper bremsene, begynner traktoren å bevege seg igjen. AutoTraction er alltid tilgjengelig og klar til bruk, og du kan slå den av og på ved hjelp av en robust vippebryter på B-stolpen. Når du trenger det, kan du enkelt koble inn kløtsjen ved å trå inn begge bremsepedalene i hastigheter under 20 km/t.

I tillegg leveres alle traktorer i A-serien med Valtras velkjente vendegirkasse, inkludert den integrerte håndbremsen.

ENKEL HYDRAULISK KONTROLL

Alle modellene i A-serien leveres med elektronisk kontrollert automatisk bakre trepunkt som standard, noe som gir optimal løftekapasitet for traktorens størrelse. Med hydraulikk med åpent senter får du rask betjening både for frontlasteren og redskapene. Traktoren kan være utstyrt med opptil tre eksterne ventiler, og hydraulisk strømningskontroll er også tilgjengelig som tilleggsutstyr. Ventilene har hurtigkoblinger slik at du enkelt kan koble til og fra redskaper.



FORBEDRET BRUKERGRENSESNITT

Femte generasjon i A-serien inneholder mange forbedringer som gjør det enklere å bruke traktoren. Disse omfatter en av/på-bryter for AutoTraction, en ny gasspedal og en forbedret bryter for bakre trepunkt.

HiTech4-modellene har også brytere for firehjulstrekk og differensialsperr, av/på-bryter for eksternt kraftuttak på baksjermen og et elektronisk armlene for enkel betjening av redskaper og frontlaster.

VALTRA CONNECT

Valtra Connect er vår telemetrieløsning som kontinuerlig registrerer traktorens aktivitet og GPS-plassering. Du kan få tilgang til og vise historikk og sanntidsdata på den mobile enheten hvor som helst, når som helst. Ved hjelp av disse dataene kan du og Valtra-servicepartnere forutse vedlikeholdsbehov, reagere raskere for å løse mindre problemer og unngå ekstra besøk hos et autorisert servicesenter.

Valtra Connect er tilgjengelig for alle traktorer i A-serien, både i GL- og HiTech4-modeller.



AGCO-telemetri for kunder
Fullstendig kunde- og brukerdrevet brukeropplevelse



BRUKERVENNLIGE VALTRA- TRANSMISJONER

Femte generasjon i A-serien inkluderer sju hardtarbeidende modeller, og alle er tilgjengelige i GL-versjoner med en brukervennlig mekanisk transmisjon. GL-transmisjonen er den beste mekaniske transmisjonen du noen gang har sett i disse størrelsene av traktorer, 12 gir forover og 12 gir bakover er gruppert i to for å minimere av traktorer spaken.

HiTech4 elektrisk transmisjon er tilgjengelig for modeller med M-chassis, og vi har også introdusert HiTech2-transmisjoner for modeller med S-chassis. HiTech2-transmisjonen har 24 gir forover og 24 gir bakover med 6 synkroniserte gir i 2 grupper. Den omfatter også PowerShuttle med totrinns powershift og hastighetsjustering. For ekstra presisjon har HiTech2 et bredt arbeidsområde med 12 gir som dekker hastigheter mellom 7 og 17 km/t.

Alle de tre chassisene kan utstyres med en 12+12R-transmisjon med seks hastigheter i hver av de to hastighetsgruppene. HiTech4 elektrisk styrt transmisjon er tilgjengelig for M-chassiset, og den har fire grupper og fire powershift-gir, som også kan styres automatisk. Det er også raskt og enkelt å skifte gruppe-gir ved hjelp av en vippebryter. Full kjørehastighet kan nås med redusert motorhastighet for å spare drivstoff. Alle modellene leveres med firehjulstrekk og AutoTraction som standard.

GL-MODELL



HITECH

- Revolusjonerende Powershift: 4PS
- Hydraulikk med åpent senter og 3 mekaniske spoler
- Spesifikasjon av midtre armlene
- 2 modeller A105, A115



BYGG DIN EGEN VALTRA A-SERIE

	MODELL	S-CHASSIS A75-95	M-CHASSIS A105 OG A115	L-CHASSIS A125 OG A135
Motoreffekt		75, 85, 95 hk	105, 115 hk	125, 135 hk
Motor		Nye STAGE V, 3-sylindrede kompakte motorer fra AGCO Power	Nye STAGE V 4-sylindrede kompakte motorer fra AGCO Power	Nye STAGE V 4-sylindrede kompakte motorer fra AGCO Power
Hjulavstand		2250 mm	2430 mm	2500 mm
Transmisjon	GL-MODELLENE Mekanisk styrt transmisjon	Valtra PowerShuttle-girkasse 12+12R eller med HiTech2 24+24R	Valtra Power Shuttle-transmisjon 12+12R	Valtra Power Shuttle-transmisjon 12+12R
	HITECH 4-MODELLENE Elektronisk styrt transmisjon med krypegir som tilleggsutstyr		Valtra HiTech 4 med firetrinns Powershift, 16+16R transmisjon Elektrisk kontroll, ingen girspaker	

KOMPAKTE STAGE V-MOTORER

Med femte generasjon i A-serien får du mer effekt fra de avanserte og kompakte motorene. Alle modeller med middels til stort chassis og firesylindrede motorer har nå 5 hk mer enn forrige generasjon.



De nyeste modellene i A-serien drives av AGCO POWER MBTN-D5-motorer. De tre minste modellene har tresylindrede motorer på 3,3 liter, mens de fire største modellene har firesylindrede motorer på 4,4 liter. Disse brukervennlige motorene er fullpakket med avansert teknologi,

som common rail 1600-bars drivstoffinsprøyting og topplokk med fire ventiler, og har et serviceintervall på 600 timer.

Den kompakte motoren gjør at panseret kan være mindre for å gi deg klar sikt i kjøreretningen. Stage



V-etterbehandlingsenheten for eksos er plassert under førerhuset for optimal sikt. Hele pakken inkluderer DOC, DPF og SCR ved hjelp av AdBlue, og fordi det ikke er noen resirkulering av eksosgass (EGR), bruker motoren alltid frisk, ren luft.

ALT-I-ETT ETTERBEHANDLINGSSYSTEM MED

Dieseloksidasjonskatalysator (DOC), Dieselpartikkelfilter (DPF) og Selektiv katalytisk reduksjon (SCR).

ALLTID TILKOBLET. ALLTID KONTROLL.

Du jobber hardt. Arbeid i utfordrende og mangfoldige miljøer, mange lange timer og store avstander. Det er vår jobb å gjøre traktoropplevelsen til den aller beste. Vårt enkle Connect, Care & Co-servicekonsept tilbyr uovertruffen praktisk funksjonalitet som letter den daglige driften og vedlikeholdet uten å legge til kostnader for eieren. Den beste traktoropplevelsen er ikke bare maskinen eller øyeblikket du kjøper den – vi, våre partnere og vårt enorme forhandlernetverk er her for å hjelpe deg gjennom hele livssyklusen til traktoren.

ENKEL DAGLIC SERVICE

Du trenger bare gjøre fem raske kontroller for å sikre en uavbrutt arbeidsdag. Alt vedlikehold er enkelt å gjøre.

- ✓ Visuell kontroll av dekk og oljelekkasjer. Rengjør griller og radiator.
- ✓ Kontroller kjølevæsknivået.
- ✓ Kontroller drivstoff- og AdBlue-nivåene.
- ✓ Kontroller motoroljenivået.
- ✓ Kontroller girooljenivået.



DU KAN SLAPPE AV. DU HAR FULL KONTROLL.

Vi tror på en sømløs forbindelse mellom våre kunder, forhandlere, maskiner og Valtra-fabrikken. Når du er tilkoblet, kan du slappe av med Valtra Care i 5år eller opp til 2400timer. Vi tar vare på deg, så du kan ta vare på din virksomhet.

Valtra Connect

www.valtraconnect.com



CONNECT

TRAKTORDATA,
INFORMASJON OG
TJENESTER.

HOLD KONTAKTEN HVOR SOM HELST, NÅR SOM HELST.

Ved å velge Valtra har du tilgang til et lag av dyktige fagfolk som hjelper deg med å få mest mulig ut av virksomheten din. Du kan kontakte din lokale brukerstøtte via vår online kundeportal som også gir deg tilgang døgnet rundt til opplæringsprogrammer, kontraktsinformasjon og servicetilbud for maskinene dine. Valtra Connect registrerer kontinuerlig traktoraktivitet og GPS-bevegelser. Systemet kan vise historikk og sanntidsdata på mobilenheten, og du kan når som helst, og hvor som helst, få tilgang til dataene. Disse dataene gjør at du og din Valtra servicepartner kan forutse vedlikeholdsbehov og reagere raskere for å løse mindre problemer og unngå ekstra besøk til autorisert servicesenter.



CARE

FABRIKKUTVIDET
GARANTI.

DU KAN SLAPPE AV

Med Valtra Care garantikontrakter får du den ultimate trygghet mot ekstra reparasjonskostnader (gjelder ikke for slitedeler). Valtra Care gir deg mulighet til å sikre deg mot store uventede kostnader når du kjøper en Valtra traktor, eller når standardgarantien utløper. Alle A-serie traktorer i Norge har Valtra Care i 5år og opp til 2400timer.



GO

VEDLIKEHOLDS-
KONTRAKT.

MAKSIMAL TILGJENGELIG DRIFTSTID

Få full oversikt over kostnadene når du kjøper en Valtra-maskin, og sørg for optimal ytelse samtidig som du garantert effektivitet og maksimering av restverdien! Valtra Go service sikrer regelmessig og grundig vedlikehold – noe som vil forlenge den pålitelige driften av din Valtra. Vedlikeholdskostnader er små sammenlignet med reparasjonskostnader som kan oppstå som følge av manglende vedlikehold.

FINANSIELL STABILITET MED KOSTNADKONTROLL

Det er ikke to gårder som er nøyaktig like. De har hver sine unike egenskaper og individuelle utfordringer. Derfor tilbyr vi en fleksibel løsning som hjelper deg med å holde deg oppdatert på kostnadene dine.

Pengestrømmen på en gård kan ofte være uforutsigbar og påvirket av mange eksterne faktorer. Årstider er forskjellige og prisene varierer, så det kan være vanskelig å holde seg oppdatert på økonomien. For å få suksess og ha ro i sinnet, trenger du finansiell stabilitet og full kontroll over kostnadene.

Maskiner og utstyr er både en viktig del og en stor kostnad for all gårdsdrift. Du trenger forskjellige løsninger i forskjellige situasjoner,

for eksempel fleksible finansieringsmodeller.

Finansieringen av en Valtra-maskin er nå enklere og mer fleksibel enn noensinne. Med leie-, kjøp- og leasing-programmet som tilbys av **AGCO Finance**, kan vi bygge en finansieringsløsning som dekker dine behov. Sammen med **Connect, Care & Go** er det den beste måten å holde bedriften kostnadseffektiv og stabil på.

LET'S TALK MORE!



KJØPE

EIE TRAKTOR MED
CONNECT, CARE AND GO



LEIE

KORTTIDSLEIE
INKLUSIVE TJENESTER



LEASE

LEASE MED ELLER UTEN
SERVICEKONTRAKT



DIN VALTRA-FORHANDLER

Hver Valtra-forhandler representerer den beste traktor og redskaps-ekspertise. De forstår både de tekniske aspektene relatert til traktoren, og de utfordringene du møter i ditt daglige arbeid. Du kan alltid henvende deg til din lokale forhandler og få den beste hjelpen til alt fra rådgivning, vedlikehold, reparasjon og reservedeler til kjøp av nytt utstyr. Valtra-forhandlere er uavhengige forretninger. AGCO reviderer sine forhandlere hvert år for å sikre at du får best mulig service.

ORIGINALDELER OG TILBEHØR AV HØY KVALITET – ALLTID TILGJENGELIG

Valtra's omfattende reservedelsystem leverer de delene du trenger så raskt som neste morgen! Dette hjelper deg med å holde traktoren din produktiv midt i travle vår- og høstsesonger. AGCO Parts etiketten sikrer at du får originale Valtra reservedeler som er grundig inspisert og testet.



AGCO GJØR DEM USLÅELIGE, VI GJØR DEM RIMELIGE.

Hos AGCO Finance skreddersyr vi din personlige finansieringsløsning basert på kontantstrøm og drift. Fortell oss hvor mye du har råd til på månedsbasis, og vi vil opprette en fleksibel betalingsplan i henhold til dine forretningsbehov, og ta hensyn til sesongvariasjoner.

For å toppe tilbudet tilbyder vi også finansieringstjenester som leasing, utleie og forsikring. Tjenestene varierer fra land til land, så sjekk nærmeste forhandler for hva som er tilgjengelig.

VALTRA TEAM

Valtra Team er vårt kundemagasin som publiseres to ganger i året. Hver utgave

inneholder nyttig informasjon om de nyeste innovasjonene, inkludert de nyeste og mest effektive arbeidsmetodene. Du kan også få tilgang til magasinets arkiver på Internett og lese artiklene som interesserer deg mest fra år 2000 og opp til siste utgave.

AGCO ACADEMY

Traktorer og tilhørende teknologier, spesielt presisjonsteknologi, utvikler seg i et raskt tempo. Valtra Academy lærer kontinuerlig opp Valtra-forhandlere og servicepersonell, slik at du får førsteklasses og oppdatert ekspertise fra dag én.

VALTRA COLLECTION

Valtra Collection tilbyr høykvalitets klær og tilbehør til arbeid og fritid. Materialene og detaljene er nøye valgt. Klærne gjenspeiler Valtra's moderne designspråk, med lette, men ekstremt slitesterke materialer som kombinerer stil og funksjonalitet.



PAKKER MED TILLEGGS-UTSTYR

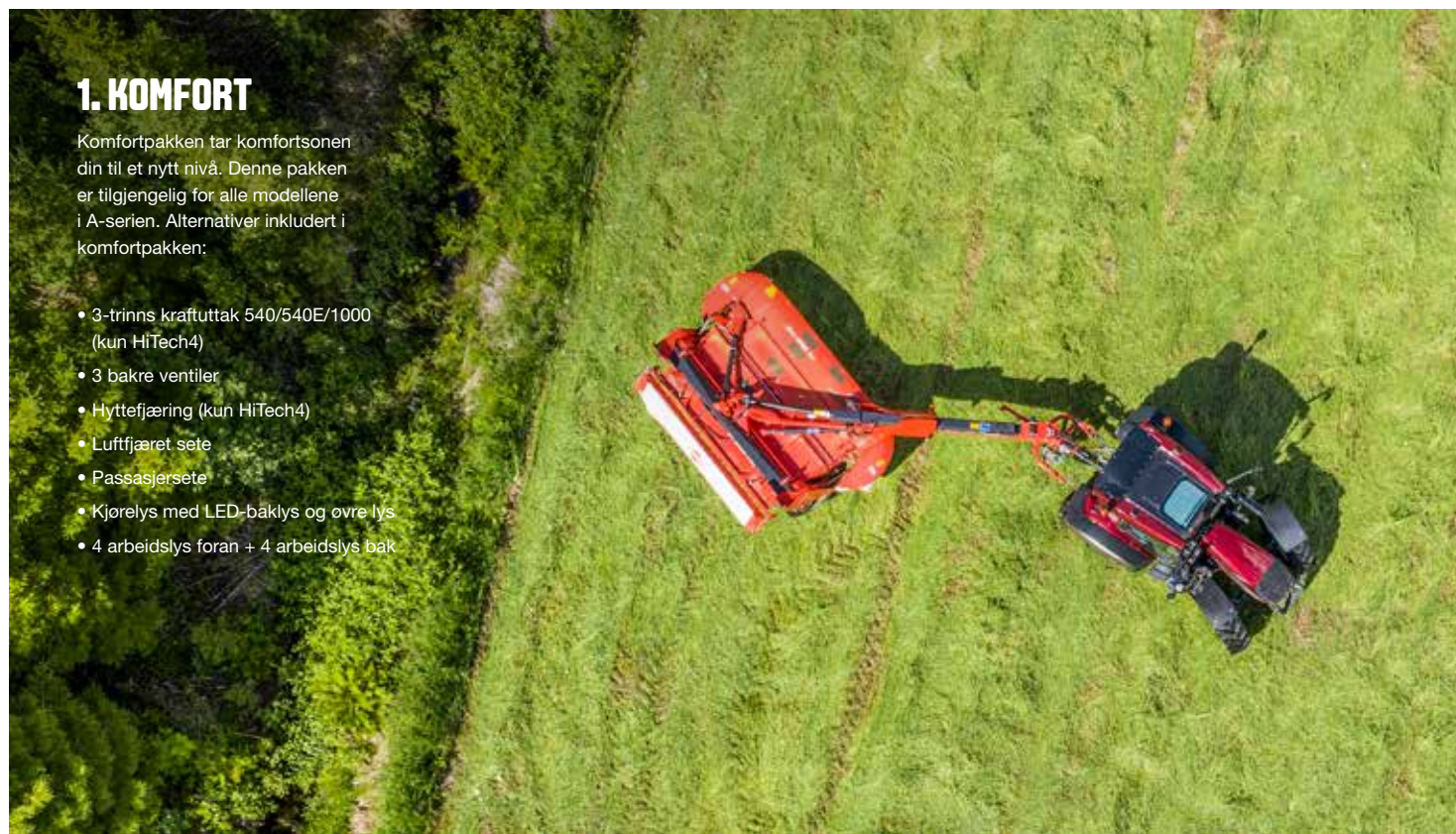
Det å bygge din maskin med Valtra er en opplevelse i seg selv. Vi tilbyr hundrevis av ulike tilbehør og alternativer å velge mellom, og legger til et uendelig antall ulike kombinasjoner. Fordi det kan være vanskelig å plukke ut og velge, tilbyr vi nå kostnadseffektive opsjonspakker som kan hjelpe deg med å ta avgjørelser.

Opsjonspakkene gjør det enklere å spesifisere en ny traktor. Det er ikke noe viktig å legge merke til, og traktorens annenhåndspris er også tatt hensyn til. Når utstyret kjøpes som en pakke, er det rimeligere enn å bestille separat. Det beste av alt er at alternativpakkene ikke begrenser deg til å velge flere funksjoner fra Unlimited Studio.

1. KOMFORT

Komfortpakken tar komfortsonen din til et nytt nivå. Denne pakken er tilgjengelig for alle modellene i A-serien. Alternativer inkludert i komfortpakken:

- 3-trinns kraftuttak 540/540E/1000 (kun HiTech4)
- 3 bakre ventiler
- Hyttefjæring (kun HiTech4)
- Luftfjæret sete
- Passasjer sete
- Kjørelys med LED-baklys og øvre lys
- 4 arbeidslys foran + 4 arbeidslys bak



3. TILPASSE TIL DINE BEHOV



2. VELGE FRONTLASTER



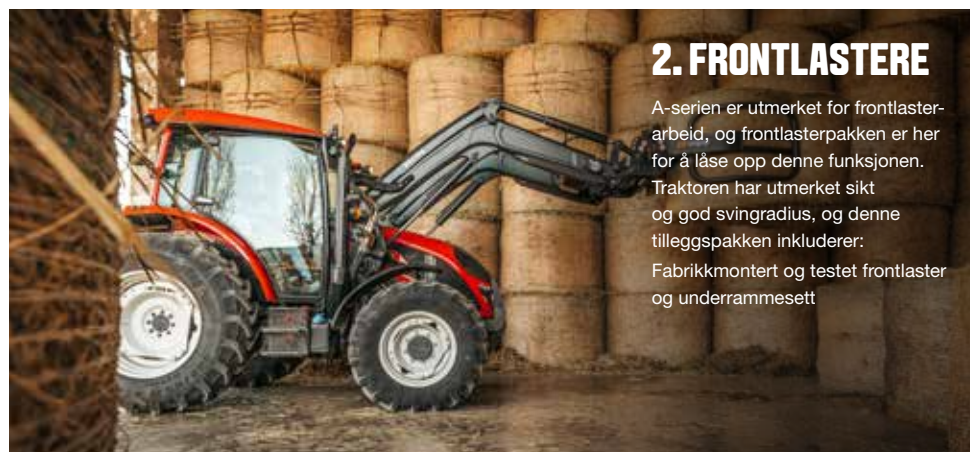
1. LEGG TIL EN ALTERNATIVPAKKE

2. FRONTLASTERE

A-serien er utmerket for frontlasterarbeid, og frontlasterpakken er her for å løse opp denne funksjonen.

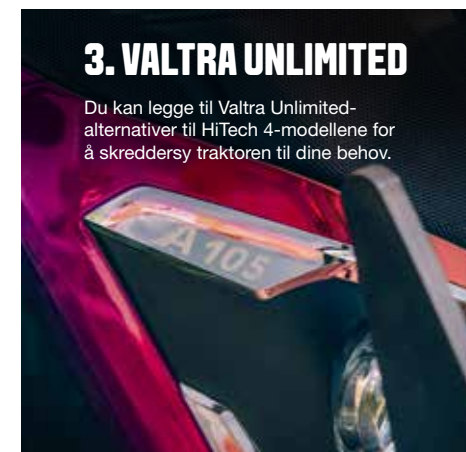
Traktoren har utmerket sikt og god svingradius, og denne tilleggspakken inkluderer:

Fabrikkmontert og testet frontlaster og underrammesett



3. VALTRA UNLIMITED

Du kan legge til Valtra Unlimited-alternativer til HiTech 4-modellene for å skreddersy traktoren til dine behov.



DU FINNER ARBEIDET. VI FINNER VEIEN.

Tilpasninger og traktorer – det er to ting som er akkurat passe når de er skreddersydde. Uansett om det er på grunn av endrede arbeidsbehov eller ønsker om å skille seg ut fra mengden, er det alltid en grunn til å gå for Unlimited. Hva trenger du? Hva har du drømt om? Flks ferdig. Vi gjør det mulig. Tilgjengelig for HiTech 4-modeller.



Med Valtra Unlimited-skreddersydde løsninger blir traktoren et ekte flerbrukskjøretøy. Den er bygget i henhold til spesifikasjonene du har fått, med designen, komforten og funksjonene du trenger for å yte i alle miljøer.

FORM, FUNKSJON OG STIL

Valtra Unlimited gir deg flere muligheter, fra fronthydraulikk og kraftuttak til spesielle farger for entrepenør bruk. Femte generasjons traktorer i A-serien er klare til å brukes i revers, og med Unlimited-studioet kan du skreddersy traktoren slik at den kan brukes til profesjonelt skogsarbeid, med

funksjoner som skogsbeskyttelse og utstyr for tømmerhåndtering. Du kan også velge ønsket utførelse i førerhuset, og du kan foreta spesielle forespørsler for å få den individuelle traktoropplevelsen til å gå opp på et høyere nivå.

FABRIKKMONTERT

Alt tilbehør og utstyr montert av Valtra Unlimited studio dekkes av fabrikkgarantien, og vi leverer også service og reservedeler til dette utstyret. Tilbehøret og utstyret som er tilgjengelig fra Unlimited Studio inkluderer ekstralyss, sentralsmøring, stereoanlegg og mye mer.



TEKNISKE SPESIFIKASJONER FOR A-SERIEN

75 - 135 HK



MODELL	MAKS STYRKE		MAKS MOMENT NM
	HK	kW	STD
A75	75	56	315
A85	85	63	350
A95	95	70	355
A105	105	78	435
A115	115	86	455
A125	125	93	520
A135	135	100	540



Egenvekt kg:

A75 - A95: 3700

A105-A115: 4300

A125-A135: 4540

Maks totalvekt kg:

A75 - A95: 6200

A105-A115: 8500

A125-A135: 8500

Bredde:

A75 - A95: 2068-2207

A105-A115: 2068-2250

A125-A135: 2139-2361

Bredde bakskjermer:

Uten tilleggsmoduler: 1858

Smal: 2028

Bred: 2320





MODELL	LITEN A75-A95	MIDDELS A105-A115	STOR A125-A135
DIMENSJONER			
Akselavstand [mm]	2250	2430	2500
*A Lengde [mm] (uten frontvekt)	4078	4367	4389
*A Lengde [mm] (med frontvekt)	4424	4713	4735
*B Høyde [mm] (min dekk SRI)	2664	2749	2774
*B Høyde [mm] (maks. dekk SRI)	2714	2799	2824
Høyde fra midten av bakakselen til toppen av standardtaket [mm]	1964	1999	1999
Svingradius (spor 1704 mm) [m]	3,72	4,04	4,5
Bakkeklaring FORAN [mm] (max/min)	425/475	446/496	434/509
Bakkeklaring MIDTEN [mm] (max/min)	390/440	428/478	453/503
Bakkeklaring BAK [mm] (max/min)	440/490	456/506	459/534
Vekt (tomme tanker) [kg]	3700	4305	4540
Vektfordeling, foran/bak [%]		40/60	
Maks. forakselvekt [kg]	3000	3500	3500
Maks. bakakselvekt [kg]	5000	6400	6400
Maks. totalvekt [kg]	6200	8500	8500
Drivstoffkapasitet, basic [l]	147	175 (GL) / 180 (HT4)	175
Drivstoffkapasitet, ståltank [l]	150	183 (GL) / 160 (HT4)	183
AdBlue, kapasitet [l]	13	13	13
Min. dekkdimensjon	SRI 700 420/85R30 +320/85R24	SRI 750 420/85R34 + 340/85R24	SRI 750 420/85R34 + 340/85R24
Maks. dekkdimensjon	SRI 750 420/85R34 + 340/85R24	SRI 800 420/85R38 + 340/85R28	SRI 825 460/85R38 + 380/85R28

MODELL	LITEN A75-A95	MIDDELS A105-A115	STOR A125-A135
MOTOR			
AGCO Power motor	33 MBTN-D5	44 MBTN-D5	44 MBTN-D5
Antall sylindere	3	4	4
Motorvolum (liter)	3,3	4,4	4,4
Motorturtall ved maks effekt [o/min]	2000	2000	2000
Nominelt motorturtall [o/min]	2200	2200	2200
Motorturtall ved maks. dreiemoment [o/min]	1500	1500	1500
Tomgangsturtall [o/min]		850	
Tomgangsturtall (vendegirspak i P) [o/min]		700	
Oljeskiftintervall (time)		600	
Avgassnorm		Stage V	
Eksosrensingsystem		DOC + DPF + SCR	
TRANSMISJON			
Modeller med girspak	12+12R	12+12R	12+12R
HT2	24+24R		
HT4		16+16R	
HT4 med krypegir		32+32R	
Std. hastigheter ved 2200 o/min [km/t]		2,0 - 40	
Laveste krypegirhastighet ved 2200 o/min [km/t]		0,15	
HYDRAULIKK			
Løftekraft, bak, (maks. kN)	3000	4300	5200
Type hydraulikk		Åpent senter	
Pumpekapasitet, maks. [l/min]	65	98	98
Transmisjon- og hydraulikkoljer		Felles olje	
Antall mek. betjente hydraulikkventiler bak	2 eller 3		
Olje tilgjengelig for redskap [liter]	20	32	32
PTO (modeller med girspak)			
Koblingstype	Electrohydraulic		
540 / 1000 @ motorturtall [r/min]	1920 / 1960		
540 / 540E / 1000 @ motorturtall [r/min]	1920 / 1560 / 1960		
PTO (HT4 modeller)			
Koblingstype	Elektrohydraulisk		
540 / 1000 @ motorturtall [r/min]	1920 / 1960		
540 / 540E / 1000 @ motorturtall [r/min]	1920 / 1560 / 1960		



Du tøyer grensene hver dag.

Du jobber i utfordrende miljøer, klima og landskap.
Du jobber hardt, legger inn mange og lange timer og kjører store avstander.
Du har oppgaver som krever fart, kraft og presisjon.

For å ha full kontroll, fortjener du en visjonær partner.
For å alltid være tilkoblet, trenger du den smarteste maskinen.

Derfor stoler du på Valtra.

Vi jobber hardt for å gjøre hardt arbeid lett
Vi finner nye måter å løse dine utfordringer på.
Vi lager maskiner som er tøffe på utsiden og smarte på innsiden.

Maskinene våre er bygget for å vare.
Bygget for å jobbe. Bygget for deg.

YOUR WORKING MACHINE

